

DEUTSCHER PÉTANQUE VERBAND EV

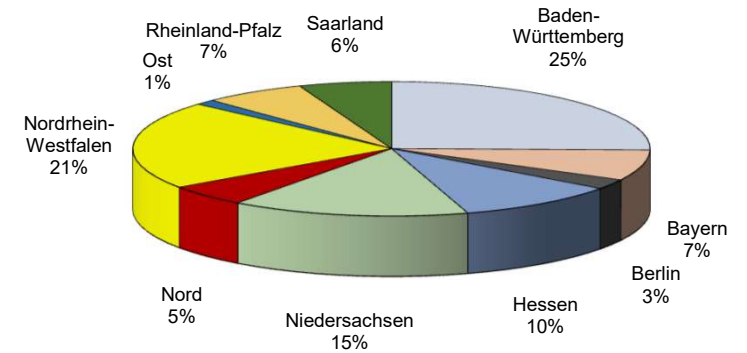


Mitglieder, Stand: 31.12.2022

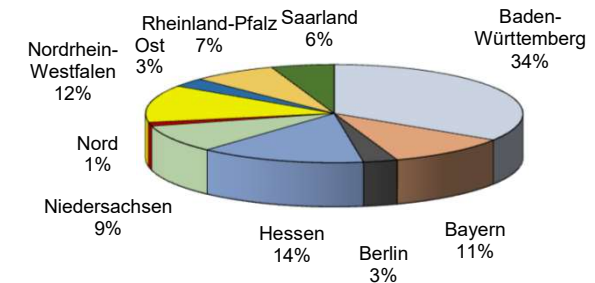
Landesverband	Mitglieder am 31.12.22						Vereine
	insgesamt			davon Jugendliche			
	mit Lizenz	ohne Lizenz	Summe	mit Lizenz	ohne Lizenz	Summe	
Baden-Württemberg	3549	2592	6141	80	141	221	160
Bayern	1300	487	1787	52	16	68	74
Berlin	362	223	585	15	4	19	17
Hessen	1310	1150	2460	52	40	92	71
Niedersachsen	2056	1545	3601	17	42	59	138
Nord	769	483	1252	4	4	8	52
Nordrhein-Westfalen	2768	2387	5155	42	38	80	120
Ost	181	124	305	12	7	19	12
Rheinland-Pfalz	952	604	1556	30	17	47	62
Saarland	1097	310	1407	21	14	35	56
Insgesamt:	14344	9905	24249	325	323	648	762

Stand: 23.01.2023

Mitglieder insgesamt



Verteilung Jugend





Vergleich zum Vorjahr nach Alterskategorien

DPV

2021 - 2022

		Frauen											
		ohne Lizenz				mit Lizenz				Gesamt			
		2021	2022	%-Veränderung	2021	2022	%-Veränderung	2021	2022	%-Veränderung	2021	2022	%-Veränderung
Jugend	Minimes	140	138	-1,4%	94	95	1,1%	234	233	-0,4%			
	Cadets												
	Juniors												
Senior	Espoirs	3033	3273	7,9%	3434	3655	6,4%	6467	6928	7,1%			
	"55+"	2297	2596	13,0%	2465	2676	8,6%	4762	5272	10,7%			
	"65+"												
Summen		3173	3411	7,5%	3528	3750	6,3%	6701	7161	6,9%			

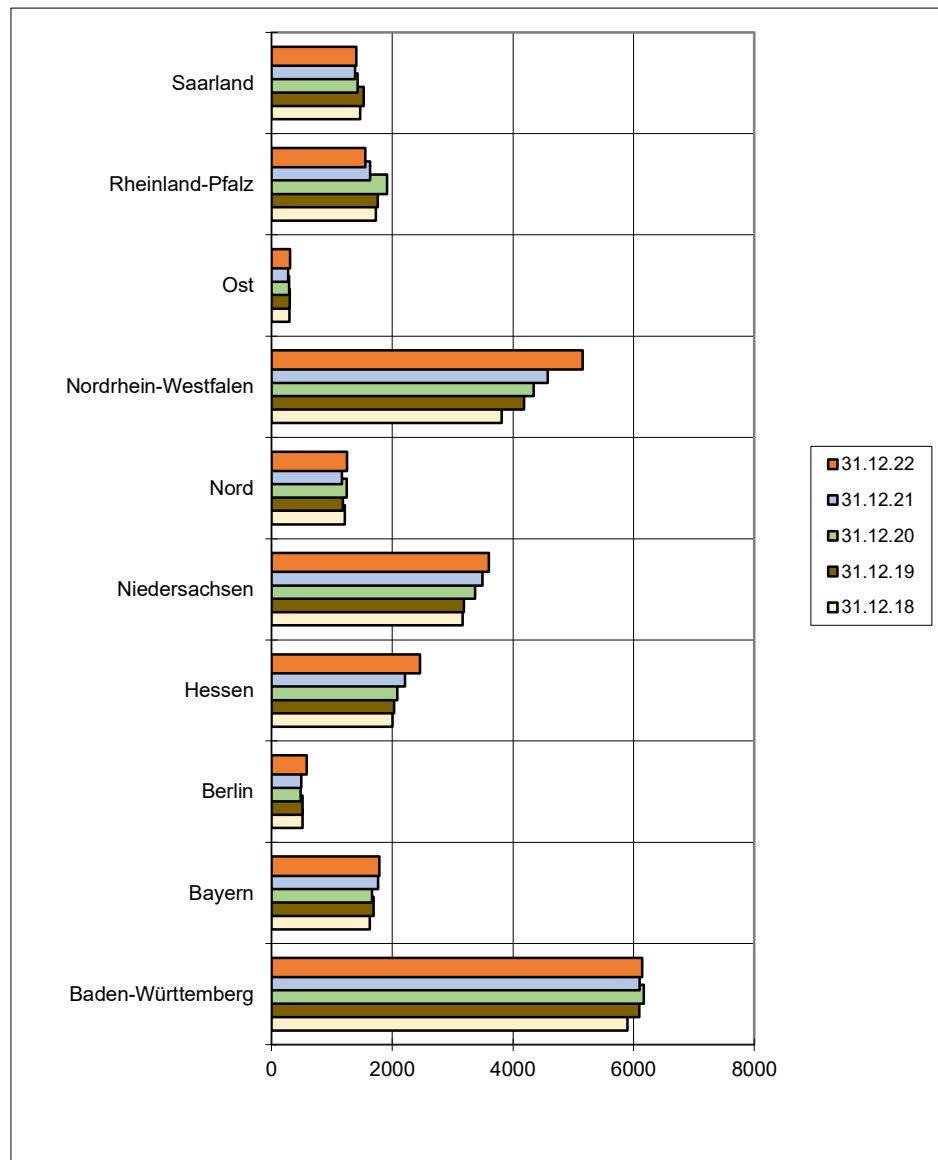
		Herren											
		ohne Lizenz				mit Lizenz				Gesamt			
		2021	2022	%-Veränderung	2021	2022	%-Veränderung	2021	2022	%-Veränderung	2021	2022	%-Veränderung
Jugend	Minimes	221	185	-16,3%	204	230	12,7%	425	415	-2,4%			
	Cadets												
	Juniors												
Senior	Espoirs	6114	6309	3,2%	9867	10364	5,0%	15981	16673	4,3%			
	"55+"	4340	4631	6,7%	7157	7638	6,7%	11497	12269	6,7%			
	"65+"												
Summen		6335	6494	2,5%	10071	10594	5,2%	16406	17088	4,2%			

		GESAMT											
		ohne Lizenz				mit Lizenz				Gesamt			
		2021	2022	%-Veränderung	2021	2022	%-Veränderung	2021	2022	%-Veränderung	2021	2022	%-Veränderung
Jugend	Minimes	361	323	-10,5%	298	325	9,1%	659	648	-1,7%			
	Cadets												
	Juniors												
Senior	Espoirs	9147	9582	4,8%	13301	14019	5,4%	22448	23601	5,1%			
	"55+"	6637	7227	8,9%	9622	10314	7,2%	16259	17541	7,9%			
	"65+"												
Summen		9508	9905	4,2%	13599	14344	5,5%	23107	24249	4,9%			



Mitgliederentwicklung von 2018 bis 2022

Landesverband	Mitglieder am 31.12.				
	2018	2019	2020	2021	2022
Baden-Württemberg	5897	6095	6165	6101	6141
Bayern	1629	1693	1666	1767	1787
Berlin	516	514	484	492	585
Hessen	2006	2034	2083	2210	2460
Niedersachsen	3170	3190	3370	3492	3601
Nord	1213	1184	1249	1166	1252
Nordrhein-Westfalen	3814	4188	4343	4579	5155
Ost	298	299	293	278	305
Rheinland-Pfalz	1734	1763	1914	1634	1556
Saarland	1470	1526	1427	1388	1407
Insgesamt:	21747	22486	22994	23107	24249
	Zuwachs in % :	3,4	2,3	0,5	4,9



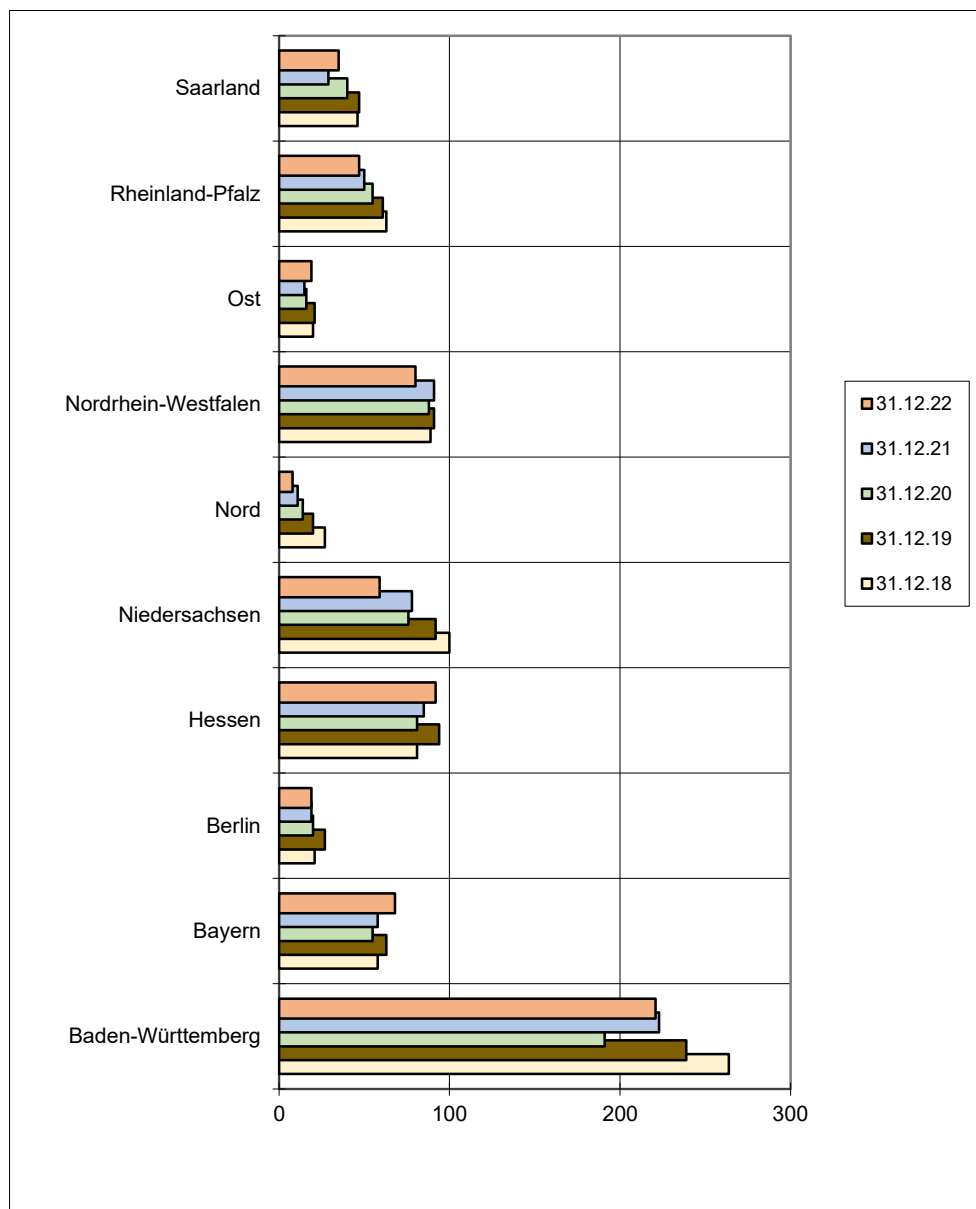


Anzahl Jugendliche von 2018 bis 2022

Landesverband	Anzahl Jugendliche am 31.12.				
	2018	2019	2020	2021	2022
Baden-Württemberg	264	239	191	223	221
Bayern	58	63	55	58	68
Berlin	21	27	20	19	19
Hessen	81	94	81	85	92
Niedersachsen	100	92	76	78	59
Nord	27	20	14	11	8
Nordrhein-Westfalen	89	91	88	91	80
Ost	20	21	16	15	19
Rheinland-Pfalz	63	61	55	50	47
Saarland	46	47	40	29	35

Insgesamt:	769	755	636	659	648
-------------------	------------	------------	------------	------------	------------

Zuwachs in % : -1,8 -15,8 3,6 -1,7



DEUTSCHER PÉTANQUE VERBAND EV



Mitglieder **MIT LIZENZ** - Bestandserhebung zum

31.12.2022

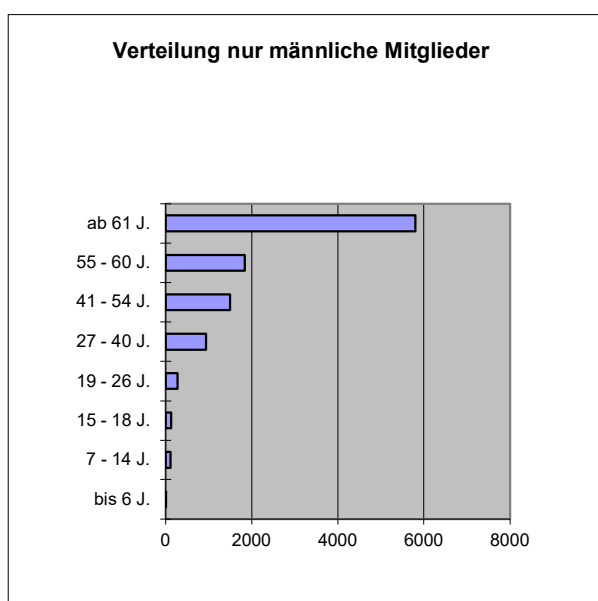
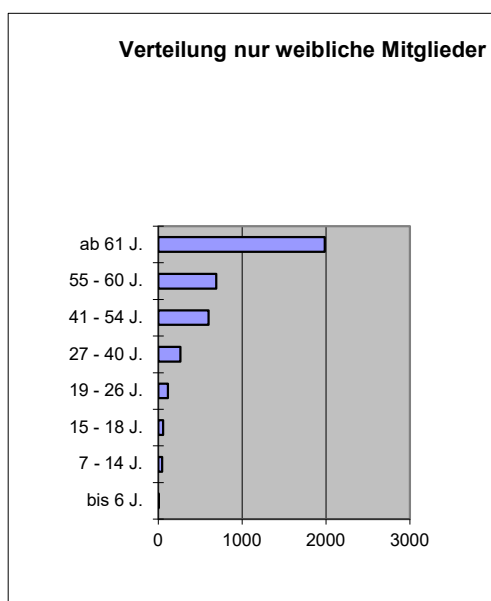
Weibliche Mitglieder

Landesverband	Altersklassen								Gesamt:	
	bis 6 J.	7 - 14 J.	15 - 18 J.	19 - 26 J.	27 - 40 J.	41 - 54 J.	55 - 60 J.	ab 61 J.		
Baden-Württemberg	2	14	16	22	80	122	162	397	815	22%
Bayern	0	3	6	16	12	56	82	158	333	9%
Berlin	0	5	0	4	10	13	21	43	96	3%
Hessen	0	10	6	11	18	64	60	171	340	9%
Niedersachsen	0	2	1	20	25	80	89	375	592	16%
Nord	0	0	1	1	15	41	37	136	231	6%
Nordrhein-Westfalen	0	5	16	20	41	112	127	434	755	20%
Ost	0	0	4	2	11	14	5	11	47	1%
Rheinland-Pfalz	0	3	3	11	17	36	49	114	233	6%
Saarland	0	1	4	5	34	59	58	147	308	8%
Gesamt:	2	43	57	112	263	597	690	1986	3750	100%
	0%	1%	2%	3%	7%	16%	18%	53%	100%	

Männliche Mitglieder

Landesverband	Altersklassen								Gesamt:	
	bis 6 J.	7 - 14 J.	15 - 18 J.	19 - 26 J.	27 - 40 J.	41 - 54 J.	55 - 60 J.	ab 61 J.		
Baden-Württemberg	0	21	27	73	286	382	459	1486	2734	26%
Bayern	1	19	23	23	75	161	192	473	967	9%
Berlin	0	5	5	10	31	50	57	108	266	3%
Hessen	0	22	22	19	71	131	185	520	970	9%
Niedersachsen	0	9	5	43	86	174	236	911	1464	14%
Nord	0	2	3	20	41	66	95	311	538	5%
Nordrhein-Westfalen	0	14	19	39	150	273	341	1177	2013	19%
Ost	0	4	4	5	38	37	25	21	134	1%
Rheinland-Pfalz	0	10	14	20	91	113	127	344	719	7%
Saarland	0	9	7	26	65	112	119	451	789	7%
Gesamt:	1	115	129	278	934	1499	1836	5802	10594	100%
	0%	1%	1%	3%	9%	14%	17%	55%	100%	

DPV insgesamt	3	158	186	390	1197	2096	2526	7788	14344
	0%	1%	1%	3%	8%	15%	18%	54%	100%



DEUTSCHER PÉTANQUE VERBAND EV



Mitglieder **OHNE LIZENZ** - Bestandserhebung zum **31.12.2022**

Weibliche Mitglieder

Landesverband	Altersklassen								Gesamt:	
	bis 6 J.	7 - 14 J.	15 - 18 J.	19 - 26 J.	27 - 40 J.	41 - 54 J.	55 - 60 J.	ab 61 J.		
Baden-Württemberg	14	27	12	33	50	147	163	477	923	27%
Bayern	0	5	2	4	11	15	28	134	199	6%
Berlin	0	0	3	1	4	7	11	52	78	2%
Hessen	1	12	6	15	21	62	61	253	431	13%
Niedersachsen	9	9	1	9	12	75	0	324	439	13%
Nord	0	0	0	1	6	12	11	121	151	4%
Nordrhein-Westfalen	3	10	10	15	37	54	94	659	882	26%
Ost	0	3	0	0	6	8	10	14	41	1%
Rheinland-Pfalz	0	4	2	9	9	31	20	78	153	4%
Saarland	1	4	3	3	9	8	12	74	114	3%
Gesamt:	28	74	39	90	165	419	410	2186	3411	100%
	1%	2%	1%	3%	5%	12%	12%	64%		

Männliche Mitglieder

Landesverband	Altersklassen								Gesamt:	
	bis 6 J.	7 - 14 J.	15 - 18 J.	19 - 26 J.	27 - 40 J.	41 - 54 J.	55 - 60 J.	ab 61 J.		
Baden-Württemberg	20	50	18	52	99	252	291	887	1669	26%
Bayern	0	4	5	6	21	34	34	184	288	4%
Berlin	0	1	0	2	11	12	20	99	145	2%
Hessen	3	10	8	15	48	88	86	461	719	11%
Niedersachsen	4	13	6	0	0	586	0	497	1106	17%
Nord	0	2	2	5	17	21	31	254	332	5%
Nordrhein-Westfalen	0	13	8	20	61	123	148	1132	1505	23%
Ost	1	3	0	2	13	29	12	23	83	1%
Rheinland-Pfalz	1	2	8	13	47	62	67	251	451	7%
Saarland	1	3	2	2	14	20	24	130	196	3%
Gesamt:	30	101	57	117	331	1227	713	3918	6494	100%
	0%	2%	1%	2%	5%	19%	11%	60%		

DPV insgesamt	58	175	96	207	496	1646	1123	6104	9905
	1%	2%	1%	2%	5%	17%	11%	62%	100%

